

# PLUh

Plan Local d'Urbanisme  
de la Communauté d'Agglomération de Villefranche  
applicable au territoire des communes d'Arnas, Gleizé, Limas et Villefranche-sur-Saône

## Modification n° 4



### 4.1.d. Secteurs identifiés en éléments de protection du paysage

conformément à l'article L 151-19 du code de l'urbanisme



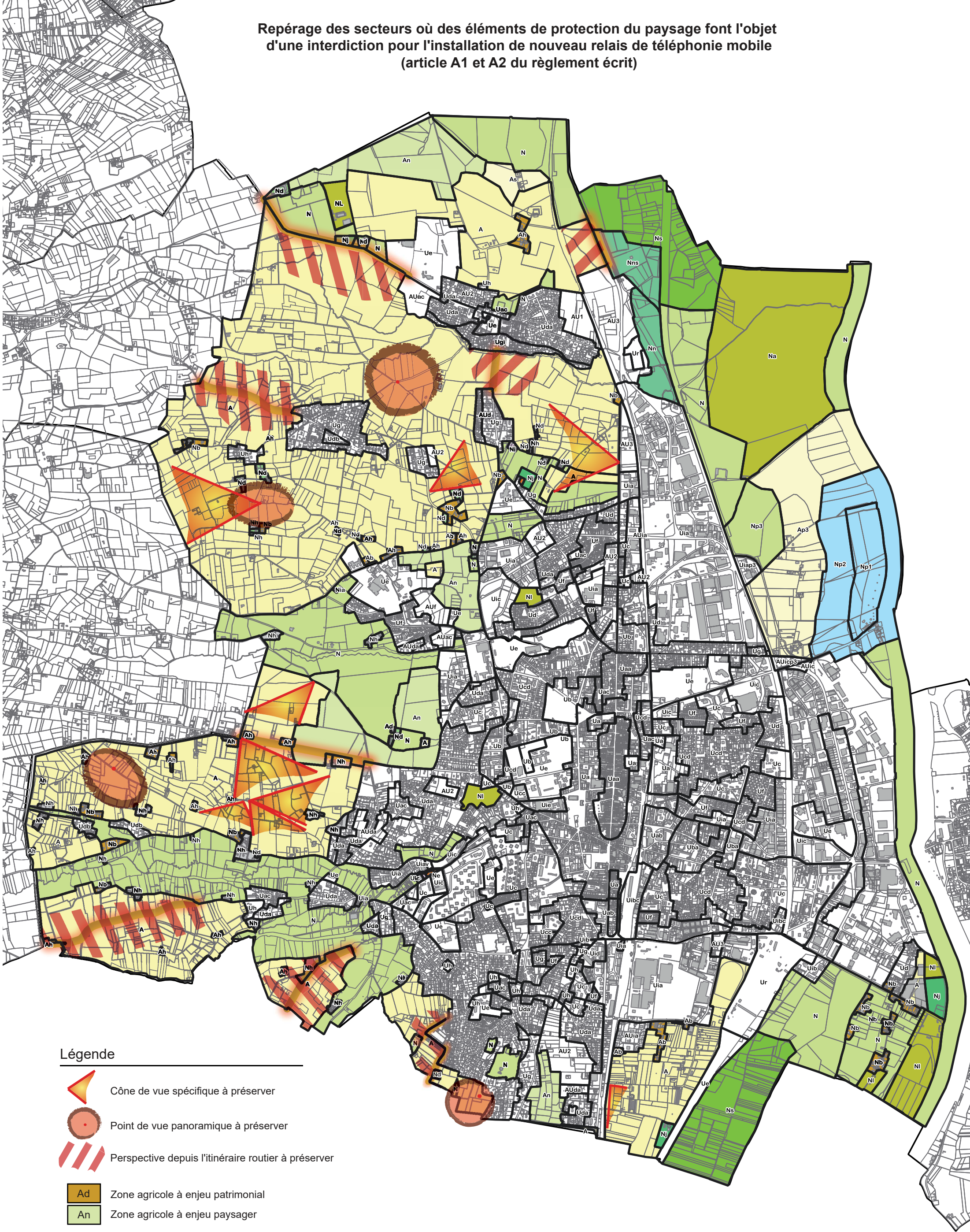
Vu pour être annexé  
à la délibération d'approbation  
de la modification n° 4 du PLUh  
en date du 30 juin 2022.

Le Président,  
Pascal RONZIERE




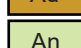





**Repérage des secteurs où des éléments de protection du paysage font l'objet d'une interdiction pour l'installation de nouveau relais de téléphonie mobile  
(article A1 et A2 du règlement écrit)**



**Légende**

-  Cône de vue spécifique à préserver
-  Point de vue panoramique à préserver
-  Perspective depuis l'itinéraire routier à préserver
-  Zone agricole à enjeu patrimonial
-  Zone agricole à enjeu paysager